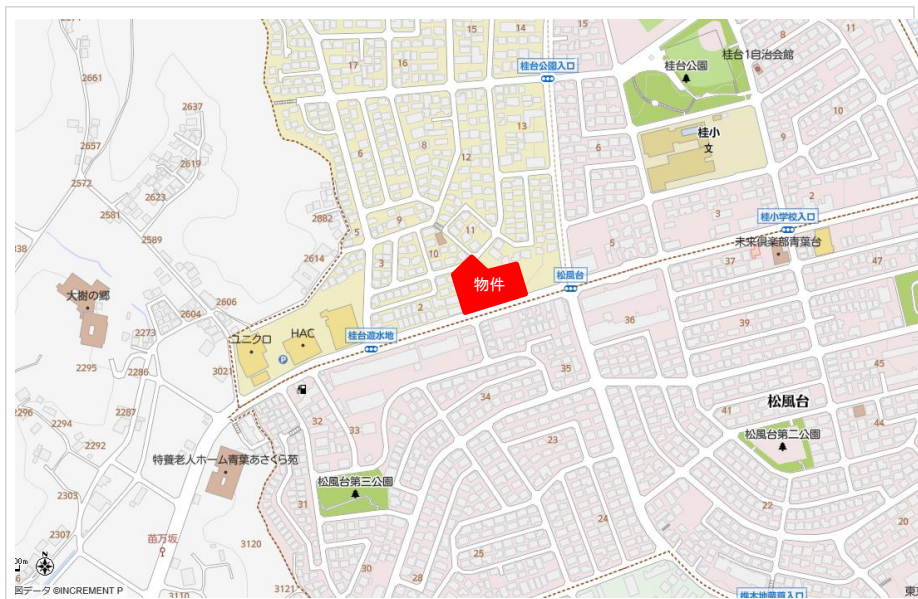


横浜市青葉区松風台 医療モール



医療と商業が融合し、
地域住民に優しく寄り添う新・生活拠点



1階にはドラッグストアCREATEが出店 ※建物画像はイメージです

■物件概要

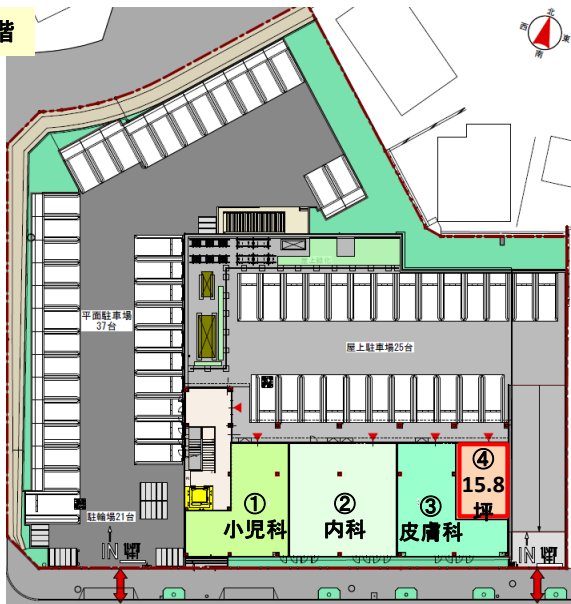
募集科目	眼科・泌尿器科・婦人科・形成外科 等 ※処方箋を発行する医科診療所限定の募集です。 歯科医院や各種治療院等は対象外となりますので、予めご了承ください。		
所在地	神奈川県横浜市青葉区桂台二丁目		
アクセス	東急田園都市線「青葉台駅」よりバス6分(約1.5km)		
建物構造	鉄骨造2階建て	竣工時期	2020年9月
募集区画	区画	専有面積	坪単価(税抜) 月額賃料(税抜) 月額賃料(税込)
	①	115.7㎡	小児科 盛業中
	②	158.0㎡	内科・消化器内科・外科 盛業中
	③	99.2㎡	皮膚科 盛業中
	④	52.2㎡ 15.8坪	8,000円 126,400円 139,040円
契約形態	定期建物賃貸借契約	契約年数	20年
敷金	月額賃料の6ヶ月分	礼金	なし
駐車場	共用60台	引渡し条件	スケルトン・即引渡可

■商圏データ

商圏人口	0.5km	1.0km	1.5km	
	7,826人	27,842人	63,736人	
診療所軒数 (1.5km圏)	眼科	泌尿器科	婦人科	形成外科
	5	2	1	2
推計患者数 (1.5km圏)	眼科	泌尿器科	婦人科	形成外科
	40.5人/日	18.6人/日	9.0人/日	2.9人/日

横浜市青葉区松風台 医療モール

クリニック区画 2階



ドラッグストア併設
医療モール
集客効果抜群



大型駐車場完備
患者様が増えても安心

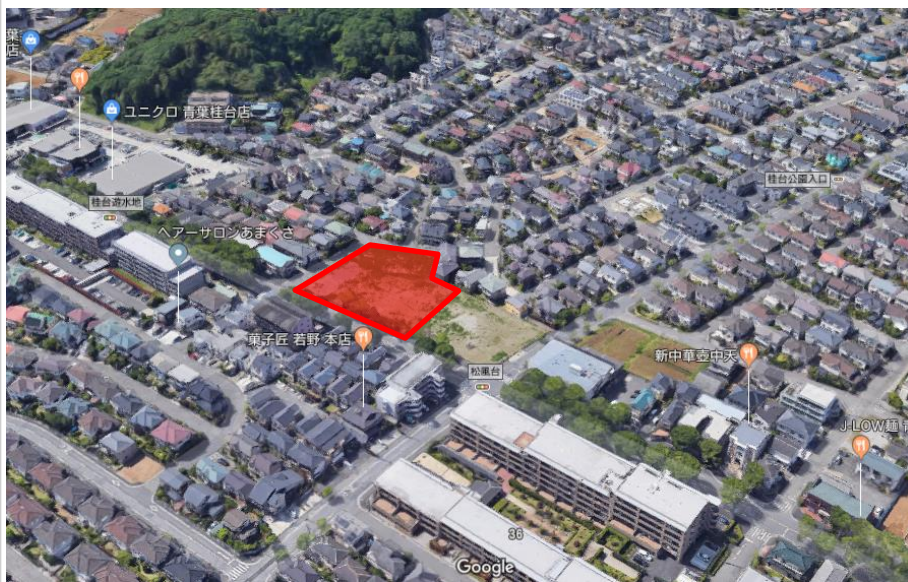


新築物件



面積相談可

要望に沿った広さで開業可能



- 生活道路に面し、地域住民の認知度が高い立地。
- 1階ドラッグストアの集客により、クリニックの早期認知度向上が期待できます。
- 共用駐車場60台完備で患者様が増えても安心です。
- 複数科が入る医療モールですので、他科目の先生方との連携及び相乗効果が期待できます。
- クリニック開業を前提とした安心設計により、効率的かつ経済的に内装工事を行うことができます。

2024年6月3日(月)