



■周辺図



< 立地 >

所在地 : 横浜市港北区日吉7-15-21
 最寄り駅 : 東急東横線「日吉駅」又は「綱島駅」よりバス9分
 「宮前南バス停」下車徒歩1分

< 募集科目 > ※処方箋を発行する医科診療所限定の募集です。歯科や各種治療院は対象外となります。

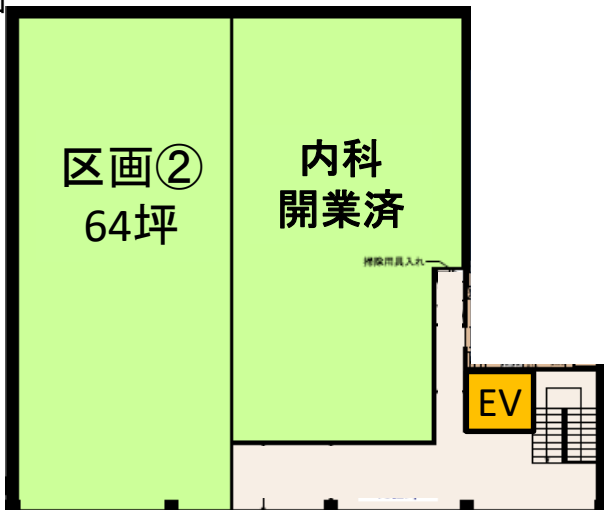
- ・眼科
- ・心療内科/精神科
- ・整形外科
- ・皮膚科
- ・脳神経外科
- ・婦人科 等

- ・人気の東急東横線「日吉駅」と「綱島駅」の二駅を利用可能。どちらの駅からもバス利用で約9分、バス停下車1分とアクセス良好です。
- ・集客力の高いドラッグストアが併設し、通院ついでにお買い物もできる便利な施設。
- ・クリニック開業を前提とした安心設計により、効率的かつ経済的に内装工事を行うことができます。

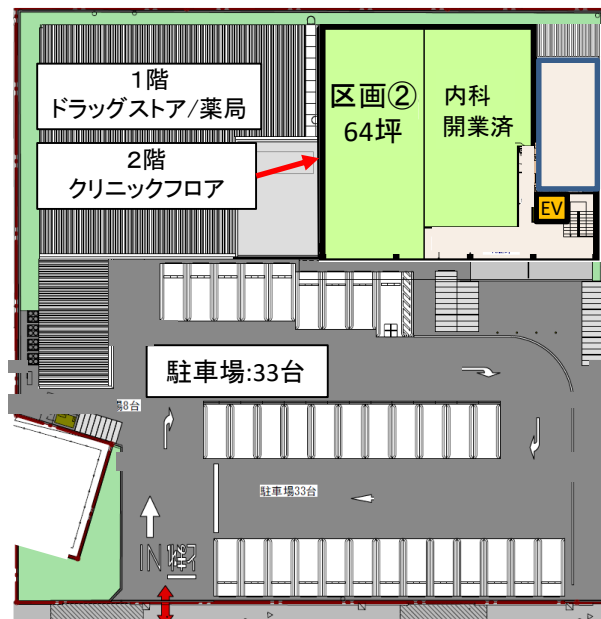
■物件概要

建物構造	鉄骨造2階建て	竣工時期	竣工済（2024年春）	
募集 区画	専有面積	坪単価（税抜）	月額賃料（税抜）	月額賃料（税込）
	①	内科 開業済		
	②	64.0坪	12,000円	768,000円 / 844,800円
※共益費：賃料に含む				
契約形態	定期建物賃貸借契約	契約年数	20年（予定）	
敷金	月額賃料の6か月	礼金	なし	
引渡し条件	スケルトン渡し	駐車場	33台	
備考	※1階：店舗、薬局 2階：クリニックフロア			

■ 2階平面図



■ 敷地図



<テナント構成>

- 1階 ドラッグストア&調剤薬局
- 2階 クリニックモール

■ 広域図



網島駅(バス9分+徒歩1分)

日吉駅(バス9分+徒歩1分)

