

令和8年4月完成 新築ビル



< 立地 >

所在地 : 足立区六町3丁目5

最寄り駅 : つくばエクスプレス「六町駅」徒歩2分

< 募集科目 > ※☆は競合が少なく需要が高い推奨科目

- ☆ 小児科
- ☆ 整形外科
- ☆ 泌尿器科
- ・ 皮膚科
- ☆ 眼科
- ・ 耳鼻咽喉科
- ・ 心療内科
- ・ 婦人科
- 等

- ・ つくばエクスプレス「六町駅」より徒歩2分の好立地物件。秋葉原、上野まで10分と都心へのアクセスも良好です。
- ・ 同ビルには医療モールの他に、集客力の高いドラッグストア、2、3階には大型の駐輪場が併設予定。早期認知度向上と多くの来患が期待できます。
- ・ 複数科が入る医療モールですので、他科目の先生方との連携・相乗効果が発揮できます。

■ 物件概要

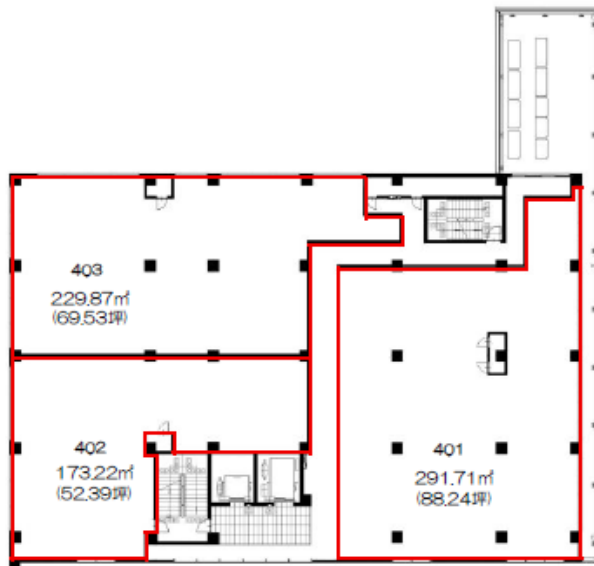
所在地	東京都足立区六町3丁目5 SUNLIT六町ステーションビル I						
アクセス	つくばエクスプレス「六町駅」徒歩2分	建物構造	鉄筋コンクリート造6階建て				
竣工時期	竣工済・即引渡可	引渡条件	スケルトン渡し				
テナント構成	1階:ドラッグストア/調剤薬局、2階・3階:駐輪場、4階・5階:医療モール						
募集区画	区画	専有面積	坪単価(税抜)	月額賃料(税抜)	月額賃料(税込)	保証金	
	4階	401	88.24坪	12,500円	1,103,000円	1,213,300円	11,030,000円
		402	52.39坪	12,500円	654,875円	720,363円	6,548,750円
		403	69.53坪	12,500円	869,125円	956,038円	8,691,250円
	5階	501	56.87坪	12,500円	710,875円	781,963円	7,108,750円
		502	47.19坪	12,500円	589,875円	648,863円	5,898,750円
		503	内科 決定				
契約形態	普通建物賃貸借契約		契約年数	3年			
保証金償却	解約時税込賃料の2ヶ月分償却		仲介手数料	未定			
駐輪場	2、3階 料金:100円/24時間(予定)		駐車場	敷地内なし			

■ 商圏データ

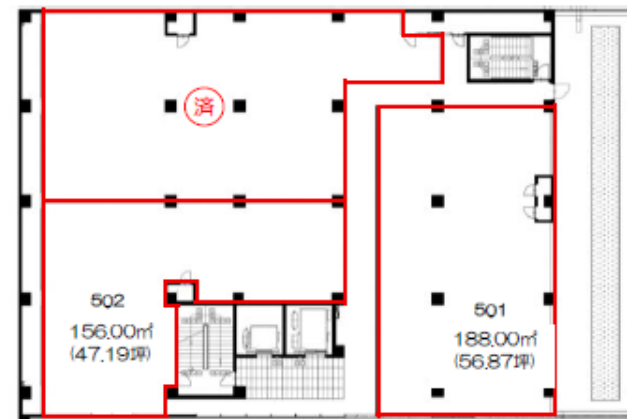
商圏人口	0.5km			1.0km			1.5km		
	8,691人			39,338人			89,512人		
診療所軒数 (1.5km圏)	内科	小児科	整形外科	皮膚科	泌尿器科	耳鼻科	眼科	心療内科	脳神経外科
	28	13	8	9	1	4	4	0	1
推計患者数 (1.5km圏)	内科	小児科	整形外科	皮膚科	泌尿器科	耳鼻科	眼科	心療内科	脳神経外科
	54	19	95	42	46	62	94	25	25

フロア図

【4F】



【5F】



<テナント構成>

(1階)

ドラッグストア&調剤薬局

(2階・3階)

駐輪場

(4階・5階)

クリニックモール

周辺写真



六町駅ロータリーから公園を挟んで直ぐ。
地域住民の認知度も非常に高い立地です



物件から約150mのスーパーマーケット
毎日買い物客で賑わっています。