



## &lt; 立地 &gt;

所在地 : 足立区六町3丁目5

最寄り駅 : つくばエクスプレス「六町駅」徒歩2分

## &lt; 募集科目 &gt; ※☆は競合が少なく需要が高い推奨科目

- |        |        |         |
|--------|--------|---------|
| ☆ 小児科  | ☆ 整形外科 | ☆ 泌尿器科  |
| ・ 皮膚科  | ☆ 眼科   | ・ 耳鼻咽喉科 |
| ・ 心療内科 | ・ 婦人科  | 等       |

- つくばエクスプレス「六町駅」より徒歩2分の好立地物件。秋葉原、上野まで10分と都心へのアクセスも良好です。
- 同ビルには医療モールの他に、集客力の高いドラッグストア、2、3階には大型の駐輪場が併設予定。早期認知度向上と多くの来患が期待できます。
- 複数科が入る医療モールですので、他科目の先生方との連携・相乗効果が発揮できます。

## ■ 物件概要

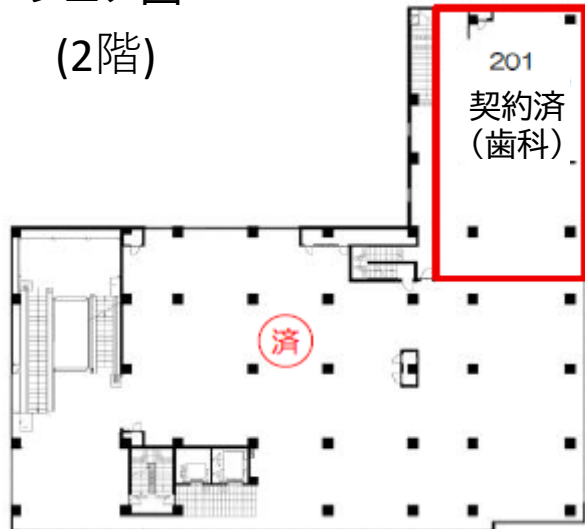
所在地	東京都足立区六町3丁目5 SUNLIT六町ステーションビルI						
アクセス	つくばエクスプレス「六町駅」徒歩2分	建物構造	鉄筋コンクリート造6階建て				
竣工時期	2026年3月完成予定(引渡は5月頃を予定)	引渡条件	スケルトン渡し				
テナント構成	1階:ドラッグストア/調剤薬局、2階:店舗又はクリニック 2、3階:駐輪場、4階:5階:医療モール						
募集 区画	区画	専有面積	坪単価(税抜)	月額賃料(税抜)	月額賃料(税込)	保証金	
	2階201	歯科 決定					
	4階	401	88.65坪	12,500円	1,108,125円	1,218,938円	13,297,500円
		402	52.39坪	12,500円	654,875円	720,363円	7,858,500円
		403	69.62坪	12,500円	870,250円	957,275円	10,443,000円
	5階	501	テラス34.64坪 56.61坪	14,336円	811,545円	892,699円	9,738,540円
		502	47.19坪	12,500円	589,875円	648,863円	7,078,500円
503		内科 決定					
契約形態	定期建物賃貸借契約			契約年数	20年間		
保証金償却	年5% (20年間・240回均等割り)			仲介手数料	未定		
駐輪場	2、3階 料金:100円/24時間(予定)			駐車場	敷地内なし		

## ■ 商圈データ

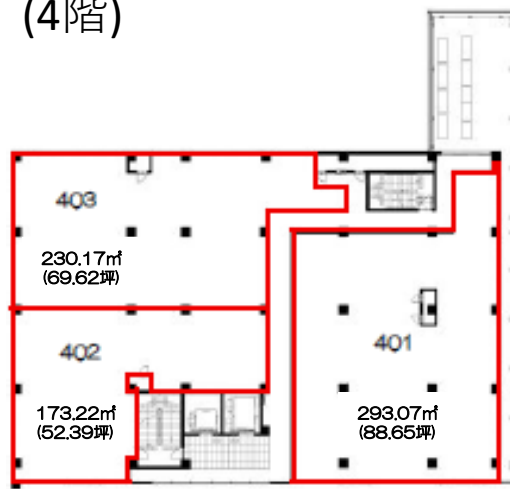
商圈人口	0.5km			1.0km			1.5km		
	8,691人			39,338人			89,512人		
診療所軒数 (1.5km圏)	内科	小児科	整形外科	皮膚科	泌尿器科	耳鼻科	眼科	心療内科	脳神経外科
	28	13	8	9	1	4	4	0	1
推計患者数 (1.5km圏)	内科	小児科	整形外科	皮膚科	泌尿器科	耳鼻科	眼科	心療内科	脳神経外科
	54	19	95	42	46	62	94	25	25

## フロア図

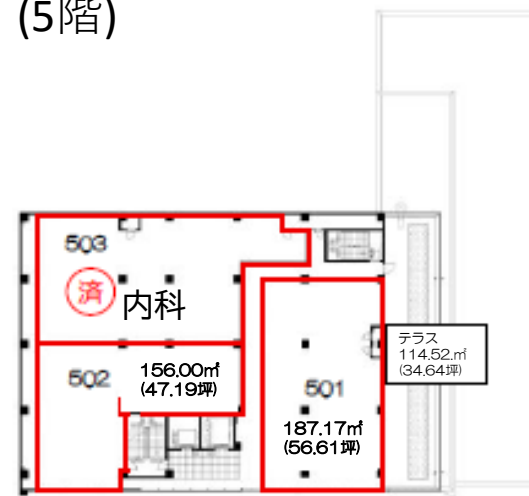
(2階)



(4階)



(5階)



## &lt;テナント構成&gt;

- (1階)  
ドラッグストア&調剤薬局
- (2階)  
歯科、駐輪場
- (3階)  
大型駐輪場
- (4階・5階)  
クリニックモール

## 周辺写真

