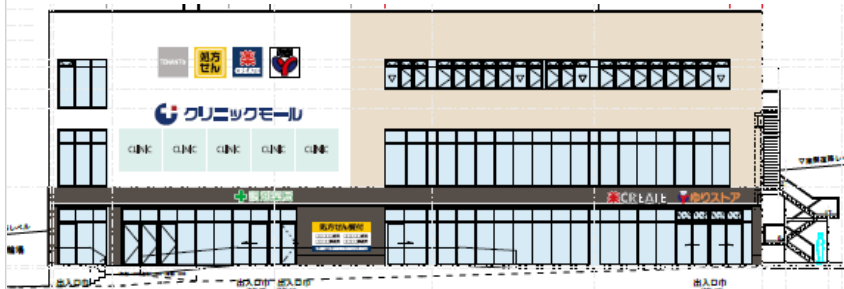


1階・2階は
スーパーマーケット
&ドラッグストア



< 立地 >

所在地 : 神奈川県川崎市麻生区百合ヶ丘1丁目-1
最寄り駅 : 小田急小田原線「百合ヶ丘駅」より徒歩1分

< 募集科目 > ※処方箋を発行する医療機関限定です。
歯科や各種治療院は対象外となります。予めご了承下さい。

- ・ 皮膚科
- ・ 眼科
- ・ 耳鼻咽喉科
- ・ 脳神経外科
- 等

< ポイント >

- ・ 小田急「百合ヶ丘駅」より徒歩1分の好立地。
- ・ 1、2階ドラッグストア/スーパーの集客により、クリニックの早期認知度向上が期待できます。
- ・ 複数科が入る医療モールで、他科目の先生方との連携及び相乗効果が期待できます。
- ・ クリニック開業を前提とした安心設計により、効率的かつ経済的に内装工事を行うことができます。



■ 物件概要

建物構造	鉄骨造3階建て/3階部分	竣工時期	2025年3月(予定)
物件形態	商業施設複合型 医療モール		
募集 区画	区画	専有面積	月額賃料
	3階①	泌尿器科 決定	坪単価11,000円~12,000円(税抜) (区画により異なります。お問い合わせください。)
	②	内科 決定	
	③	198.3㎡ 60.0坪	
	④	118.0㎡ 35.7坪	
⑤	整形外科 決定		
契約形態	定期建物賃貸借契約	契約年数	20年(予定)
敷金	月額賃料の6か月分	礼金	なし
引渡し条件	スケルトン渡し	駐車場	駐車場あり
備考	※1階2階: 店舗、薬局 3階: クリニックフロア		

■3階平面図

