

# 羽沢横国大駅徒歩1分 医療モール



## < 立地 >

所在地 : 横浜市神奈川区羽沢南2丁目44 4階  
最寄り駅 : JR/相鉄線「羽沢横国大駅」徒歩1分

## < 募集科目 >

- ・泌尿器科
- ・婦人科
- ・心療内科
- ・精神科 等

※NG科目: 上記記載以外の内科・皮膚科・眼科・小児科

- ・相鉄線/JR「羽沢横国大駅」より徒歩1分、アクセス性抜群の好立地。
- ・商業施設と住居施設が入るタワーマンションの4階部分。クリニックの早期認知度向上と集患が期待できます。また、患者様にとっても通院ついでにお買い物もできる便利な施設です。
- ・複数科が入る医療モールですので、他科目の先生方との連携・相乗効果が発揮できます。

## ■周辺図

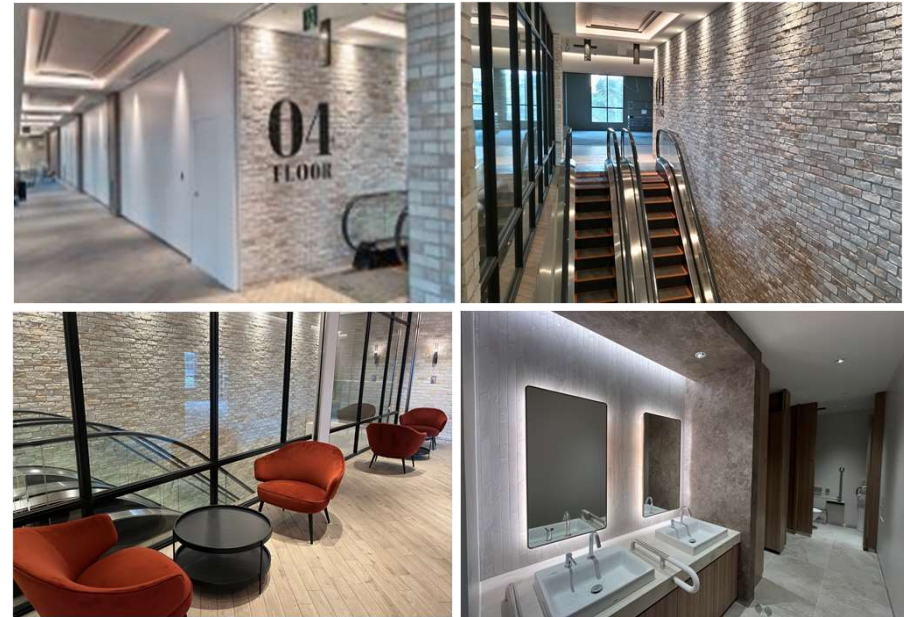
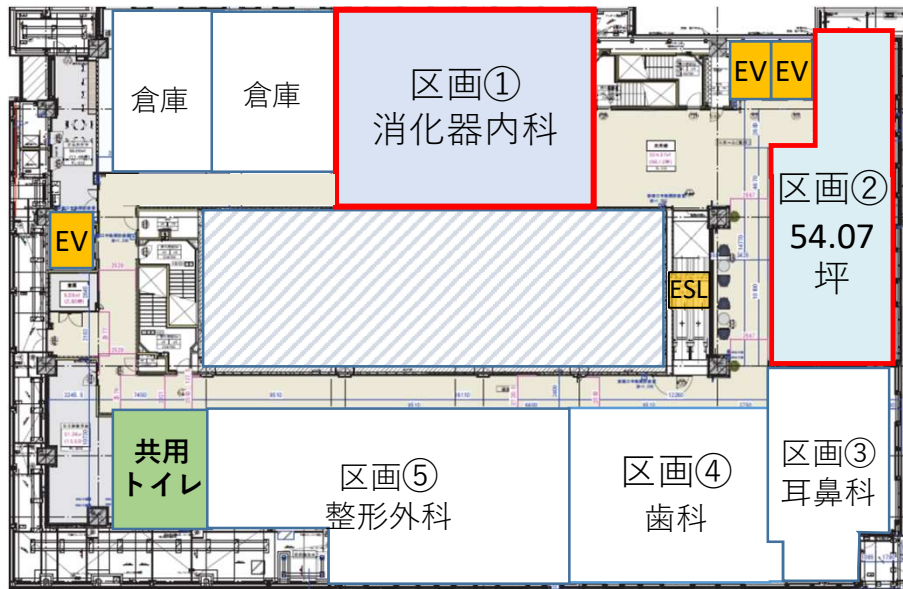


## ■物件概要

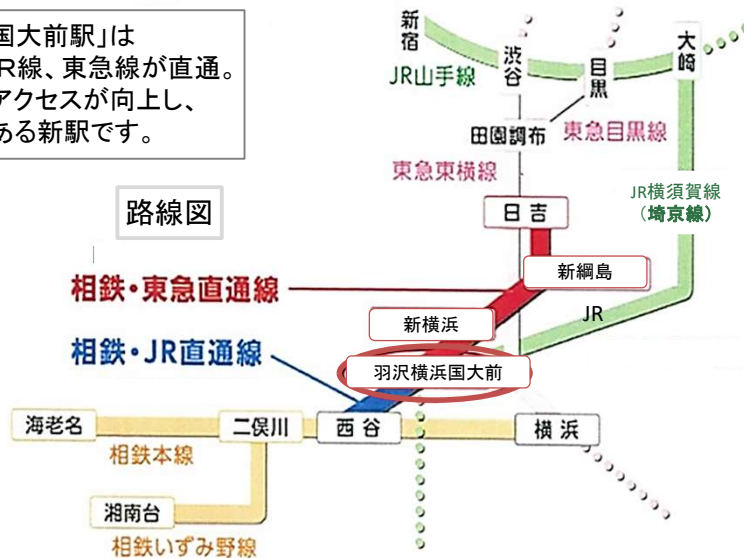
建物構造	RC造 地下1階地上23階建て					
引渡時期	即可(応相談)		竣工時期	2023年11月竣工済		
募集 区画	区画	専有面積	坪単価(税抜)	月額賃料(税抜)	合計月額賃料(税込)	
	①	消化器内科 決定				
	②	178.76㎡	54.07坪	15,000円	811,050円	892,155円
	③	耳鼻科 盛業中				
	④	歯科 盛業中				
⑤	整形外科 盛業中					
契約形態	定期建物賃貸借契約	契約年数	20年(予定)			
敷金	月額賃料の6ヶ月分(償却無し)		礼金	月額賃料の1か月分		
引渡し条件	スケルトン	駐車場	共用駐車場129台完備(立体駐車場)			
備考						

# 羽沢横国大駅徒歩1分 医療モール

## ■ 4階平面図



「羽沢横国大前駅」は相鉄線、JR線、東急線が直通。都心へのアクセスが向上し、将来性のある新駅です。



## <テナント構成> (予定)

- 1階 調剤薬局・飲食店・書店・サービス店舗
- 2階 スーパーマーケット・保育園
- 3階 スポーツクラブ・サービス店舗
- 4階 クリニックモール・商業店舗
- 5階～23階 居住施設