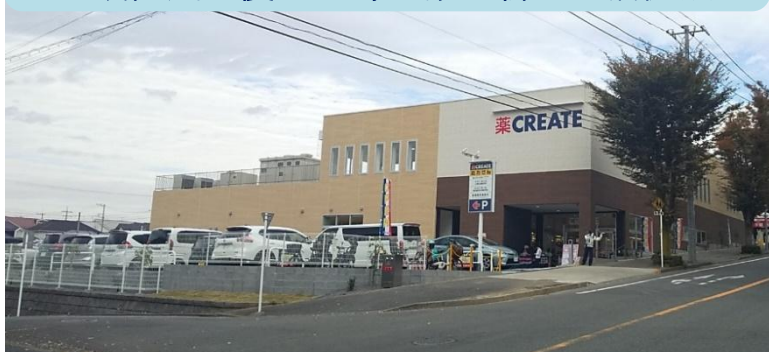


医療と商業が融合し、
地域住民に優しく寄り添う新・生活拠点



1階にはドラッグストアCREATEが出店 ※建物画像はイメージです

■物件概要

募集科目	眼科・泌尿器科・婦人科・形成外科 等 ※処方箋を発行する医科診療所限定の募集です。 歯科医院や各種治療院等は対象外となりますので、予めご了承ください。				
所在地	神奈川県横浜市青葉区桂台二丁目				
アクセス	東急田園都市線「青葉台駅」よりバス6分（約1.5km）				
建物構造	鉄骨造2階建て/2階部分	竣工時期	2020年9月		
募集 区画	区画	専有面積	坪単価(税抜)	月額賃料(税抜)	月額賃料(税込)
	①	115.7㎡	小児科 盛業中		
	②	158.0㎡	内科・消化器内科・外科 盛業中		
	③	99.2㎡	皮膚科 盛業中		
	④	52.2㎡	15.8坪	8,000円	126,400円 139,040円
契約形態	定期建物賃貸借契約	契約年数	20年		
敷金	月額賃料の6ヶ月分	礼金	なし		
駐車場	共用60台	引渡し条件	スケルトン・即引渡可		

<ポイント>

- 生活道路に面し、地域住民の認知度が高い立地。
- 1階ドラッグストアの集客により、クリニックの早期認知度向上が期待できます。
- 共用駐車場60台を完備で患者様が増えても安心。
- クリニック開業を前提とした安心設計により、効率的かつ経済的に内装工事を行うことができます。



こちらの物件は、
フリーレント期間がございます。
詳細はお問合せください。



敷地図

