



## ■ 物件概要

所在地	神奈川県厚木市栄町2丁目1ー5		最寄駅	小田急線「本厚木駅」徒歩10分	
募集科目	内科・小児科・皮膚科・耳鼻科・整形外科・心療内科・脳神経外科・泌尿器科 等				
建物構造	鉄骨造3階建て		クリニック内装工事開始時期	2026年3月(予定)	
募集 区画	区画	専有面積	坪単価(税抜)	月額賃料(税抜)	月額賃料(税込)
	①	55.0坪	6,000円	330,000円	363,000円
	②	52.1坪	6,000円	312,600円	343,860円
	③	49.8坪	6,000円	298,800円	328,680円
	④	50.0坪	6,000円	300,000円	330,000円
契約形態	定期建物賃貸借契約		契約年数	20年(予定)	
敷金	月額賃料の6ヶ月分		礼金	なし	
引渡し条件	スケルトン渡し		駐車場	78台(予定)	
備考	1階：駐車場 2階：ドラッグストア・調剤薬局 3階：クリニックモールを予定				

## &lt;ポイント&gt;

## 「駐車場78台完備！患者様も通いやすい抜群の環境」

- ・アクセス抜群：「本厚木駅」徒歩10分、視認性の高い立地。
  - ・駐車場充実：78台分の駐車スペースで車通院も安心。
  - ・地域に馴染みのある場所：元コジマ・ビックカメラ厚木栄町店跡地
  - ・病診連携が可能：1km圏内に厚木市立病院あり。
  - ・集客力サポート：同建物2階にドラッグストア・調剤薬局がオープン予定
  - ・リーズナブルな賃料設定：1坪あたり6,000円(税別)でコストを抑え開業が可能。
- 「利便性・認知度・経済性を兼ね備えた理想の開業地！」

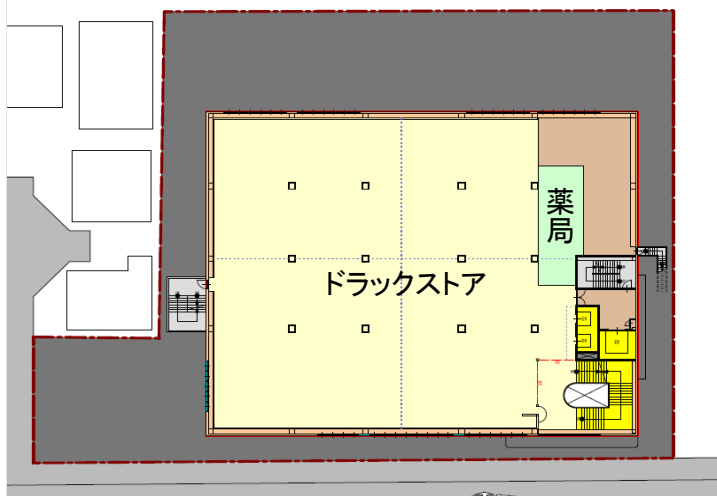


こちらの物件は、  
フリーレント期間がございます。  
詳細はお問合せください。

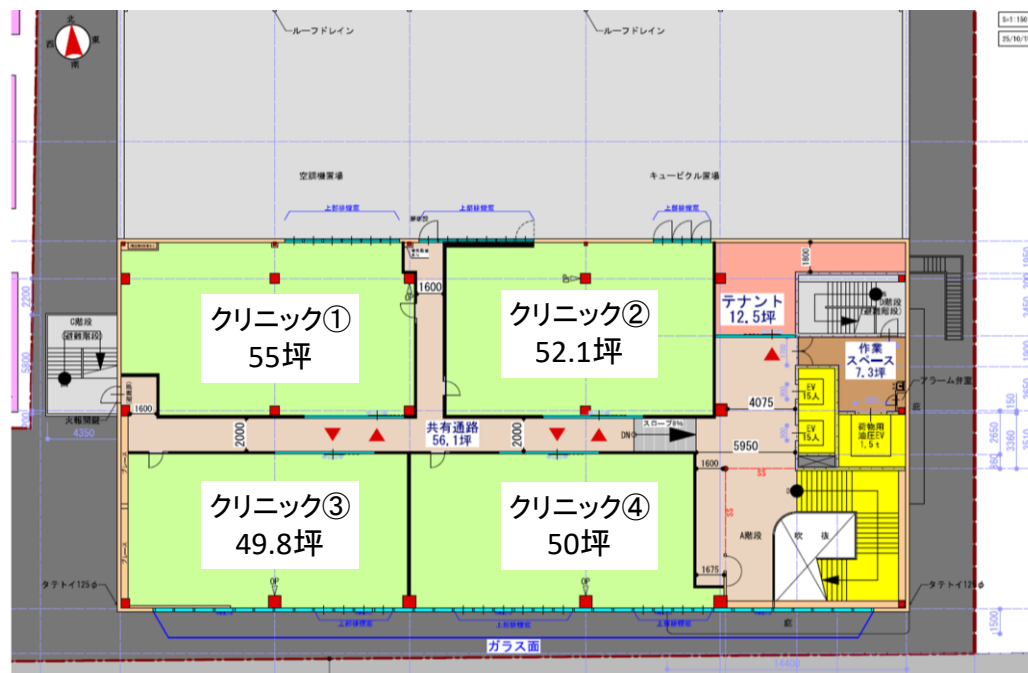


【平面図】

1階駐車場

2階ドラッグストア  
薬局

3階クリニックフロア



レイアウトは計画であり確定ではございません。相談可能です。