

相鉄線「天王町駅」徒歩1分 医療モール



- 1階:ドラッグストア
調剤薬局
- 2階:皮膚科クリニック
募集区画(約31.9坪)
- 3階:眼科クリニック

<立地>

所在地 : 神奈川県横浜市保土ヶ谷区岩間町1-1-9 2階
最寄り駅 : 相鉄線「天王町駅」徒歩1分

<募集科目>

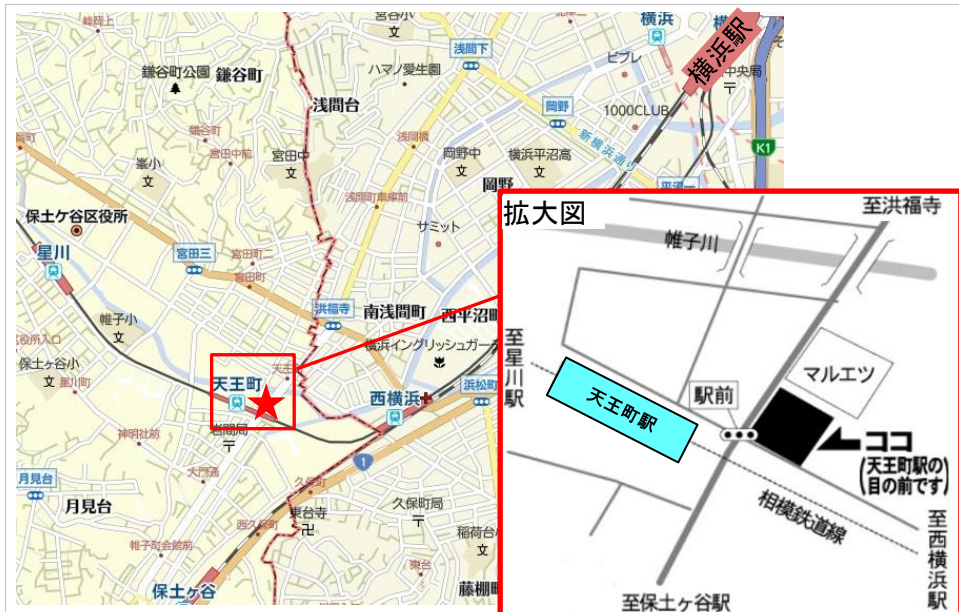
★心療内科 ・ ★耳鼻咽喉科

・ペインクリニック ・心臓血管外科

※処方箋を発行する医科診療所限定の募集です。
歯科や各種治療院は対象外となります。

<ポイント>

- ・相鉄線「天王町駅」徒歩1分、視認性が高い立地。
駅利用者、周辺住民の集客力が高く、来院しやすい物件です。
- ・駅前ですが、耳鼻咽喉科の競合が少ないエリア。
- ・心療内科はエリア随一の立地優位性があり、開業に最適です。
- ・複数科が入居する医療ビルのため、連携も期待できます。

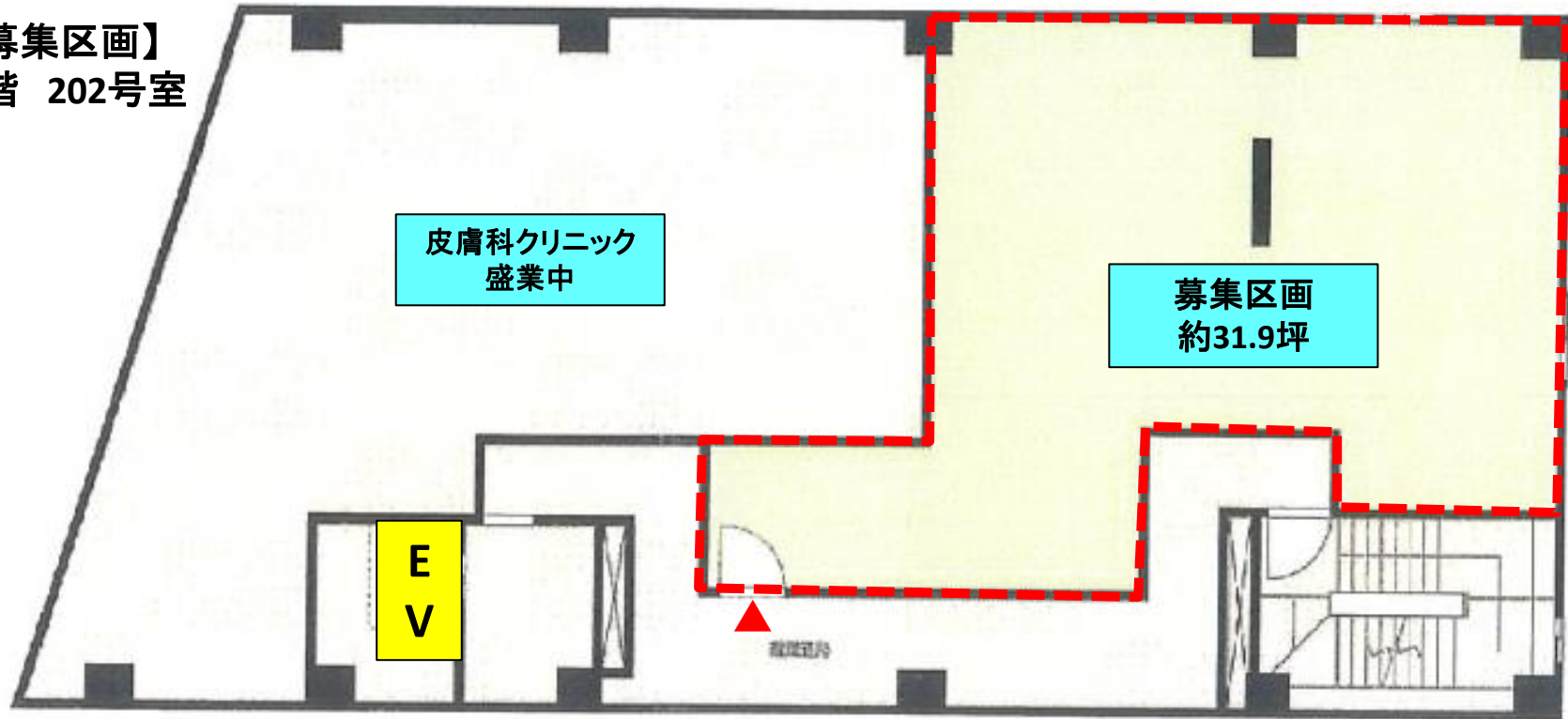


■物件概要

建物構造	鉄筋コンクリート造		竣工時期	1988年6月		
募集 区画	区画	専有面積	坪単価(税抜)	月額賃料(税抜)	月額賃料(税込)	
	①	皮膚科クリニック 盛業中				
	②	105.36㎡	約31.9坪	11,000円	350,570円	385,627円
	③	眼科クリニック 盛業中				
契約形態	普通借家契約		契約年数	2年		
保証金	月額賃料の12ヶ月		礼金	月額賃料の1ヶ月		
管理費等	70,114円/月		看板使用料	31,900円/月		
引渡し条件	スケルトン		駐車場	なし		
備考	保証金償却：解約時20%					

相鉄線「天王町駅」徒歩1分 医療モール

【募集区画】
2階 202号室



【物件周辺施設】



相鉄線「天王町駅」
徒歩1分(約50m)



SM「マルエツ」
徒歩1分(約50m)



「松原商店街」
徒歩7分(約500m)