

小田急「本厚木駅」徒歩10分
ドラッグストア併設の医療モール



■物件概要

所在地	神奈川県厚木市栄町2丁目1-5		最寄駅	小田急線「本厚木駅」徒歩10分	
募集科目	内科・皮膚科・整形外科・心療内科 等				
建物構造	鉄骨造3階建て		クリニック内装工事開始時期	2026年4月(予定)	
募集 区画	区画	専有面積	坪単価 (税抜)	月額賃料 (税抜)	月額賃料 (税込)
	①	耳鼻科決定			
	②	泌尿器科開院済			
	③	49.8坪 ※面積調整可能です	6,000円	298,800円	328,680円
	④	50.0坪 ※面積調整可能です	6,000円	300,000円	330,000円
契約形態	定期建物賃貸借契約	契約年数	20年 (予定)		
敷金	月額賃料の6ヶ月分	礼金	なし		
引渡し条件	スケルトン渡し	駐車場	78台 (予定)		
備考	1階：駐車場 2階：ドラッグストア・調剤薬局 3階：クリニックモールを予定				

<ポイント>

「駐車場78台完備！患者様も通いやすい抜群の環境」

- ・アクセス抜群：「本厚木駅」徒歩10分、視認性の高い立地。
 - ・駐車場充実：78台分の駐車スペースで車通院も安心。
 - ・地域に馴染みのある場所：元コジマ・ビックカメラ厚木栄町店跡地
 - ・病診連携が可能：1km圏内に厚木市立病院あり。
 - ・集客力サポート：同建物2階にドラッグストア・調剤薬局がオープン予定
 - ・リーズナブルな賃料設定：1坪あたり6,000円（税別）でコストを抑え開業が可能。
- 「利便性・認知度・経済性を兼ね備えた理想の開業地！」

【周辺図】

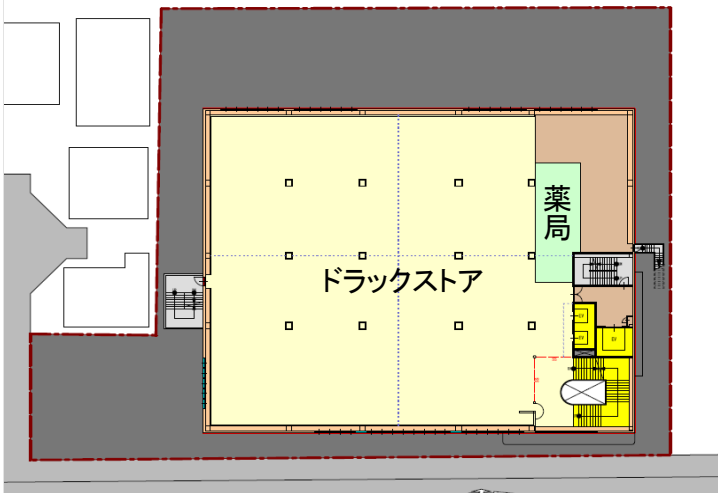


【平面図】

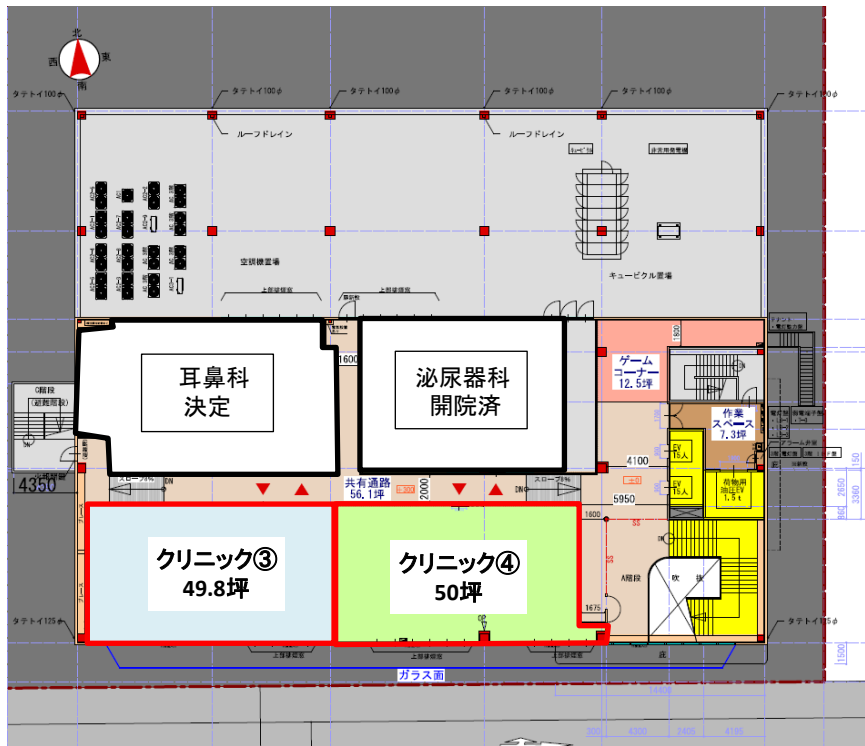
1階駐車場



2階ドラッグストア
調剤薬局



3階クリニックフロア



レイアウトは計画であり確定ではございません。面積調整可能。
※ ③④一括使用も可能